

**BOLETIM** 

**DE OLHO**

**NO CORONA!**



**Campanha  
Maré diz NÃO  
ao Coronavírus**

**REDESDAMARE.ORG.BR  
FAÇA PARTE!**

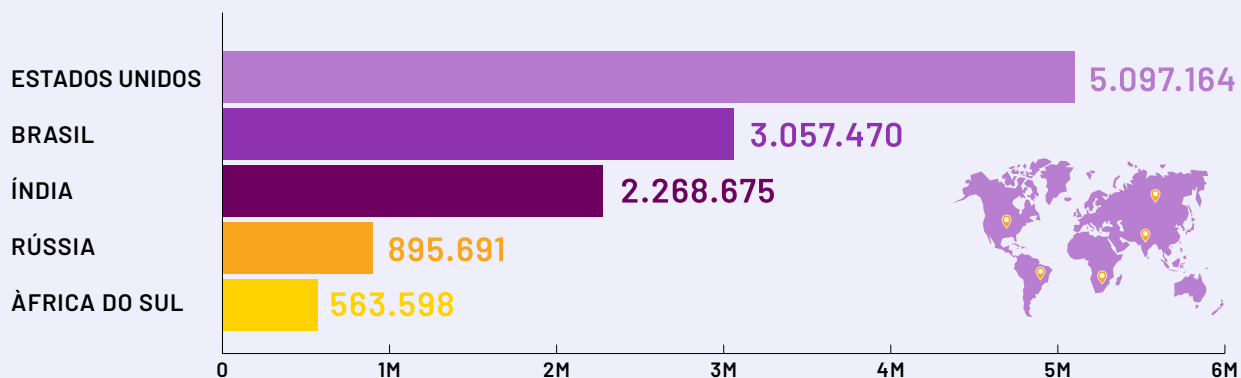
Esta publicação faz parte da campanha "Maré Diz NÃO ao Coronavírus", viabilizada a partir da articulação com uma rede de parcerias com diversas instituições e pessoas físicas.

O "De Olho no Corona!" é um canal de acolhimento de moradoras e moradores das favelas da Maré sobre acesso a direitos, violações, casos da Covid-19 e as condições das políticas públicas no território em tempos de pandemia.

# PANORAMA GERAL COVID-19

## 1. Números de Covid-19 no Brasil e no mundo

### RANKING MUNDIAL DE CASOS DE COVID-19 ATÉ 10/08<sup>1</sup>



### BRASIL CHEGA A 100 MIL MORTES E ULTRAPASSA OS 3 MILHÕES DE CASOS CONFIRMADOS DE COVID-19<sup>2</sup>

**3.057.470**

CASOS CONFIRMADOS ATÉ 10/08



**101.752**

ÓBITOS ATÉ 10/08



### A PANDEMIA AVANÇA DE FORMA HETEROGÊNEA ENTRE AS REGIÕES DO BRASIL. VEJA A PROGRESSÃO DOS ÓBITOS POR COVID-19 NOS ESTADOS ATÉ 10/08<sup>2</sup>



Mato Grosso do Sul  
Minas Gerais  
Paraná  
Rio Grande do Norte  
Rio Grande do Sul  
Santa Catarina  
Tocantins



Acre  
Amazonas  
Bahia  
Ceará  
Distrito Federal  
Goiás  
Mato Grosso  
Piauí  
Roraima  
São Paulo



Alagoas  
Amapá  
Espírito Santo  
Maranhão  
Pará  
Paraíba  
Pernambuco  
Rio de Janeiro  
Rondônia  
Sergipe

## 2. Evolução dos casos notificados de Covid-19 no município do Rio de Janeiro<sup>3</sup>

# 74.674

CASOS CONFIRMADOS DE COVID-19 ATÉ O DIA 10/08



# 2.595

NOVOS CASOS NA SEMANA DE 04 A 10/08

52% A MAIS QUE NA SEMANA ANTERIOR

# 8.622

ÓBITOS POR COVID-19 ATÉ O DIA 10/08

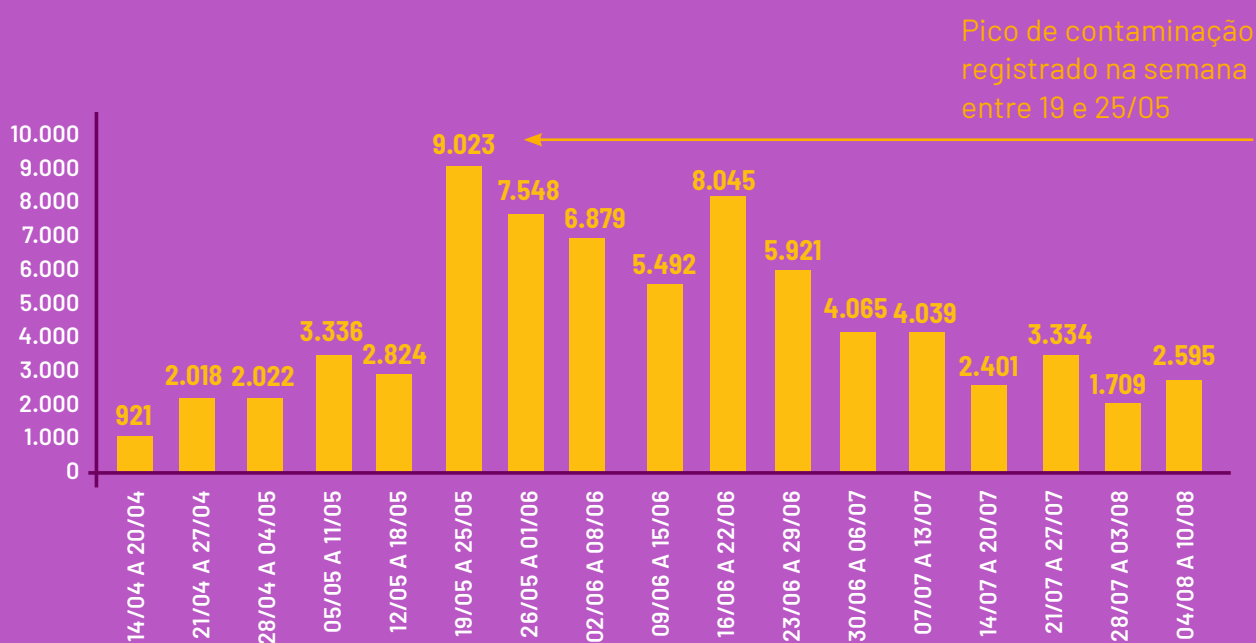


# 251

ÓBITOS NA SEMANA DE 04 A 10/08

21% A MENOS QUE NA SEMANA ANTERIOR

### NOVOS CASOS REGISTRADOS POR SEMANA NO MUNICÍPIO DO RIO DE JANEIRO



Entre junho e julho, durante quatro semanas consecutivas, o número semanal de casos novos vinha apresentando queda. Porém, nas últimas três semanas, a partir do dia 21/07,

essa tendência foi interrompida. Na última semana (04 a 10/08), houve aumento de 52% no número de casos novos em relação à semana anterior (28/07 a 03/08).

### 3. Evolução dos casos notificados de Covid-19 na Maré<sup>4</sup>

# 506

CASOS CONFIRMADOS DE COVID-19 ATÉ O DIA 10/08

AUMENTO DE 17% EM RELAÇÃO AO DIA 03/07

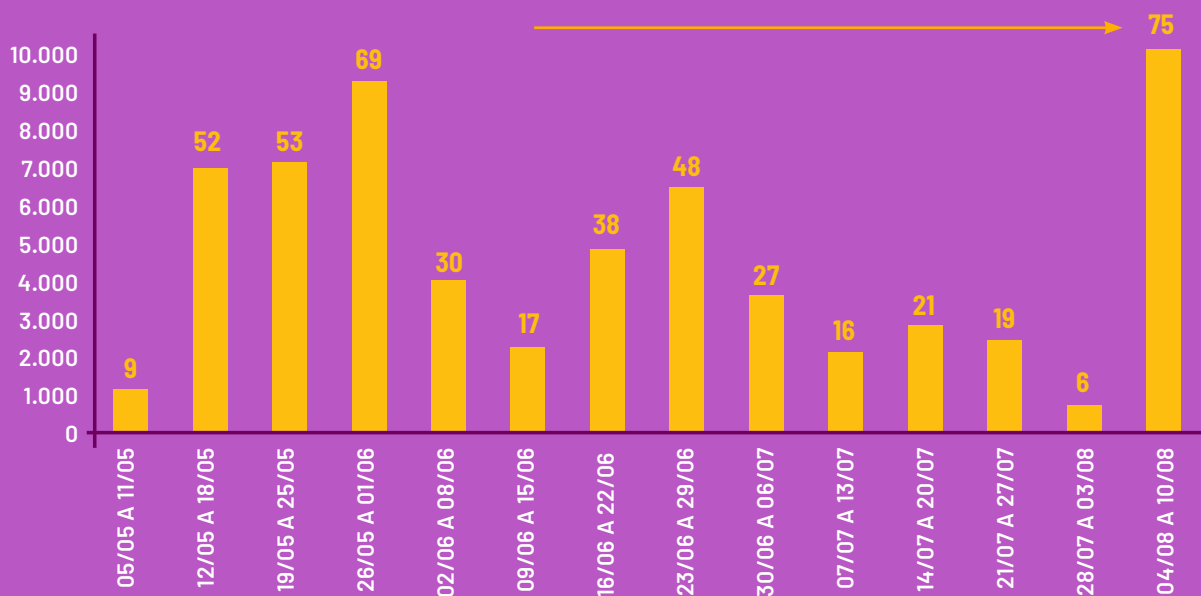


# 75

NOVOS CASOS ESTA SEMANA

#### NOVOS CASOS REGISTRADOS DE COVID-19 POR SEMANA NA MARÉ

O aumento do número de casos confirmados na Maré pode estar relacionado ao início da testagem gratuita oferecida na Maré, a partir de uma parceria entre Dados do Bem, Fiocruz e Redes da Maré.

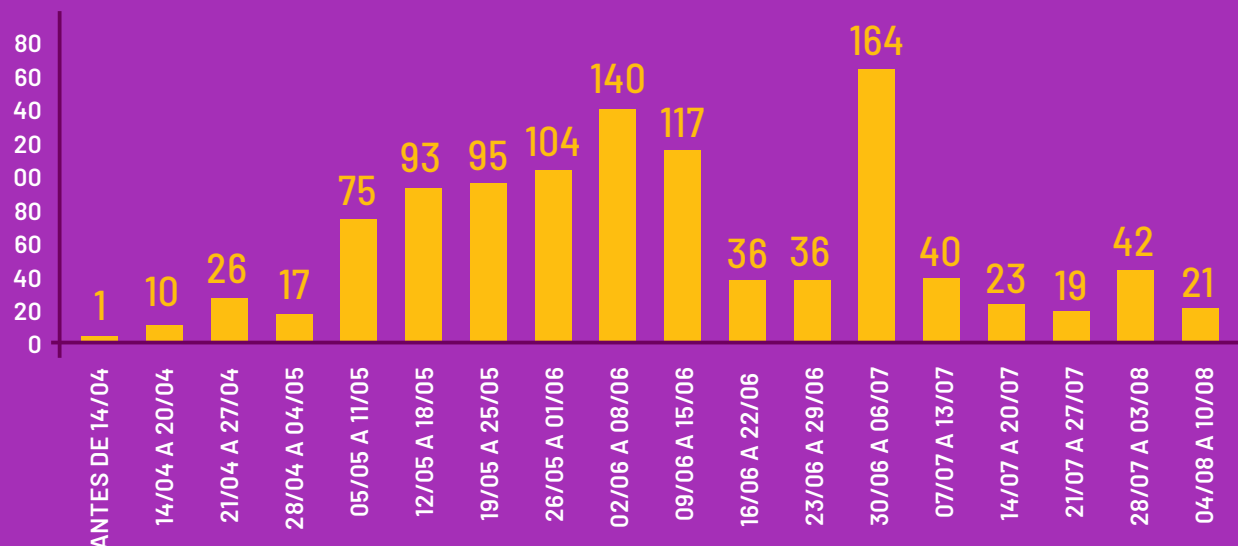


Entre os dias 04 e 10/08, houve 75 notificações de Covid-19 referentes a moradores da Maré. O número de casos novos vinha em tendência de queda desde a semana de 23 a 29/06.

No entanto, além do aumento expressivo, este é o maior número semanal de casos novos na Maré. O fato pode estar relacionado ao início de uma parceria entre Dados do Bem, Fundação Oswaldo Cruz (Fiocruz) e Redes da Maré que vem, desde o dia 23/07, realizando testagem em moradores cadastrados nos canais oferecidos.

Para mais informações, acesse [www.dadosdobem.com.br](http://www.dadosdobem.com.br).

## 4. Número semanal de moradores da Maré com suspeita de Covid-19, sem acesso a teste ou diagnóstico, segundo o "De Olho no Corona!"



### MORADORES COM SUSPEITA OU CONFIRMAÇÃO DE COVID-19 NA MARÉ ATÉ 10/08

# 1.582

PESSOAS COM SUSPEITA  
OU CONFIRMAÇÃO DE  
COVID-19 NA MARÉ



# 506

CASOS  
CONFIRMADOS  
PAINEL RIO COVID-19

# 1.076

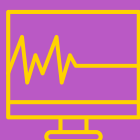
PESSOAS COM SINTOMAS,  
SEM ACESSO A TESTE OU  
DIAGNÓSTICO

"DE OLHO NO CORONA!"

### ÓBITOS POR COVID-19 NA MARÉ ATÉ 10/08

# 124

ÓBITOS COM SUSPEITA  
OU CONFIRMAÇÃO DE  
COVID-19 NA MARÉ



# 90

ÓBITOS COM  
CONFIRMAÇÃO DA  
DOENÇA

PAINEL RIO COVID-19

# 34

ÓBITOS COM SUSPEITA  
DE COVID-19, SEM  
CONFIRMAÇÃO

"DE OLHO NO CORONA!"



Esta edição do Boletim faz parte do projeto “**CRIAndo Rede: proteção à vida de crianças e adolescentes na Maré**”, uma parceria entre Redes da Maré, Luta pela Paz, Observatório de Favelas e UNICEF. O projeto busca atuar na ampliação do acesso a direitos de crianças e adolescentes no conjunto de favelas da Maré, sobretudo no período da pandemia.

---

1 <https://coronavirus.jhu.edu/map.html>

2 Consórcio de Veículos de Imprensa (<https://g1.globo.com/bemestar/coronavirus/noticia/2020/08/07/casos-e-mortes-por-coronavirus-no-brasil-em-7-de-agosto-segundo-consorcio-de-veiculos-de-imprensa.ghtml>)

3 Painel Rio COVID-19

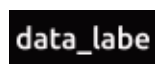
4 Painel Rio COVID-19

FOTOS: DOUGLAS LOPES

REALIZAÇÃO:



PARCEIROS:

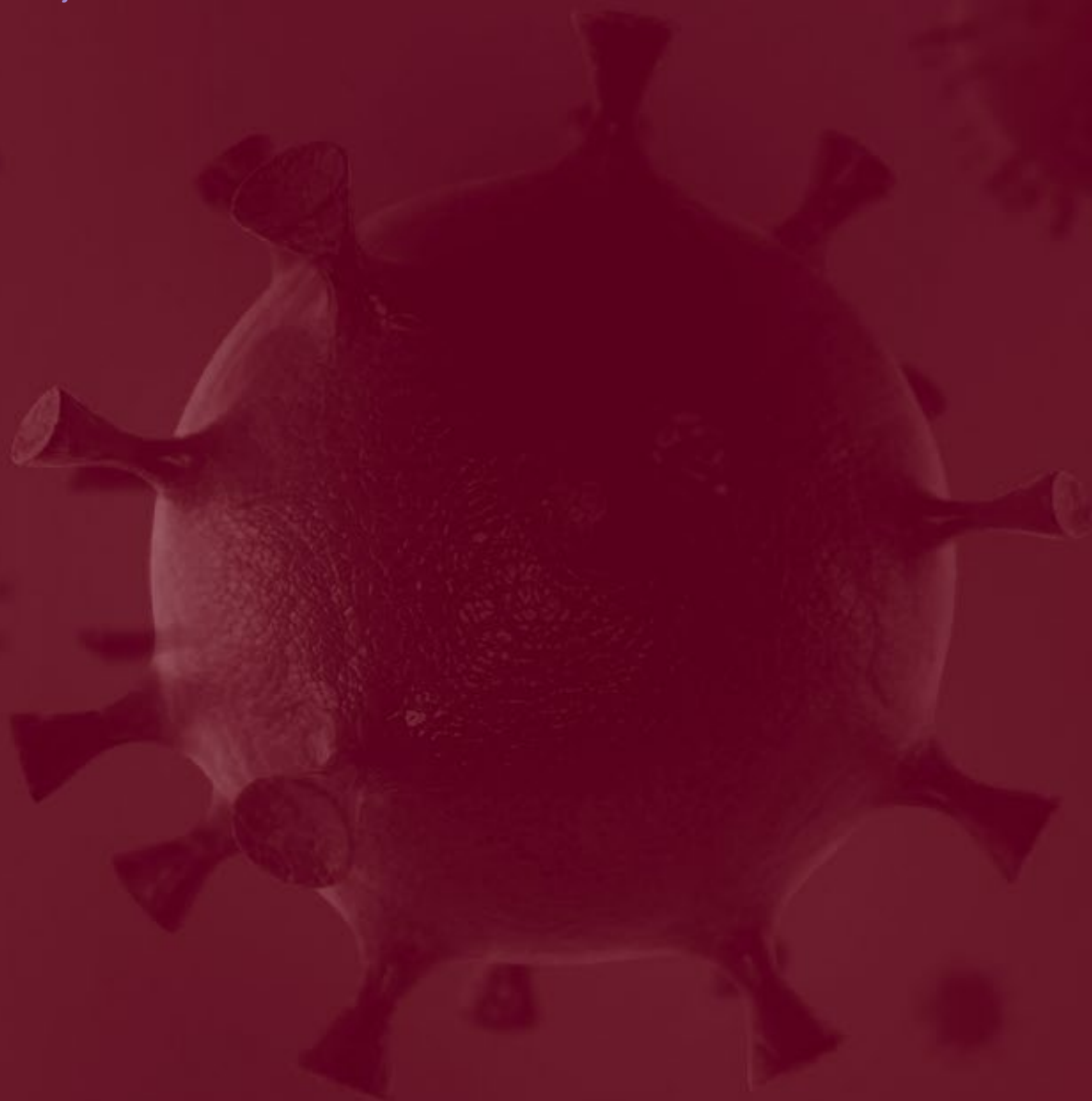






**Campanha  
Maré diz NÃO  
ao Coronavírus**

**REDESDAMARE.ORG.BR  
FAÇA PARTE!**



E15-08-20

