

BOLETIM 

DE OLHO

NO CORONA!



**Campanha
Maré diz NÃO
ao Coronavírus**

**REDESDAMARE.ORG.BR
FAÇA PARTE!**

Esta publicação faz parte da campanha "Maré Diz NÃO ao Coronavírus", viabilizada a partir da articulação com uma rede de parcerias com diversas instituições e pessoas físicas.

O "De Olho no Corona!" é um canal de acolhimento de moradoras e moradores das favelas da Maré sobre acesso a direitos, violações, casos da Covid-19 e as condições das políticas públicas no território em tempos de pandemia.

CONHEÇA O MONITORAMENTO FEITO PELA EQUIPE DE PESQUISADORES DA REDES DA MARÉ

Metodologia

O monitoramento do "De Olho no Corona!" tem como objetivo produzir conhecimento sobre os impactos da pandemia de coronavírus na Maré. Para tal, reúne informações, por um lado, de órgãos oficiais, instituições de pesquisa e veículos de imprensa e, por outro, levantadas através de ações desenvolvidas pela Redes da Maré e instituições parceiras que atuam no território. Essas fontes estão distribuídas em, pelo menos, quatro frentes de trabalho:



I. acolhimento das demandas emergenciais e pesquisa in loco, diariamente, durante a distribuição dos donativos da campanha "Maré diz NÃO ao Coronavírus";



II. articulação de uma rede de colaboradores, composta por moradores e organizações atuantes nas favelas da Maré, que contribuem reportando e validando evidências sobre os casos e óbitos de pessoas residentes do território;



III. coleta de dados oficiais levantados pela Prefeitura e pelos governos estadual e federal, principalmente, os disponibilizados pelos órgãos de saúde e de assistência social, inclusive, as unidades que atendem a região;



IV. levantamento de informações relacionadas ao tema em meios de comunicação de massa e redes sociais.

**MORADORES
COM SUSPEITA
OU CONFIRMAÇÃO
DE COVID-19 NA
MARÉ ATÉ 13/07**



1.353

**PESSOAS COM
SUSPEITA OU
CONFIRMAÇÃO DE
COVID-19 NA MARÉ**

385

**CASOS
CONFIRMADOS**
Painel Rio COVID-19

968

**CASOS SUSPEITOS,
SEM CONFIRMAÇÃO**
"De Olho no Corona!"

**ÓBITOS POR
COVID-19 NA
MARÉ ATÉ 13/07**



112

**ÓBITOS SOB SUSPEITA
OU CONFIRMAÇÃO DE
COVID-19 NA MARÉ**

82

**ÓBITOS COM
CONFIRMAÇÃO
DA DOENÇA**
Painel Rio COVID-19

30

**ÓBITOS COM SUSPEITA
DE COVID-19, SEM
CONFIRMAÇÃO**
"De Olho no Corona!"

Os dados de casos e óbitos confirmados são números oficiais divulgados pelo Painel Rio COVID-19, administrado pela Prefeitura do Rio de Janeiro. Os dados de casos e óbitos suspeitos, sem confirmação, referem-se aos moradores localizados pelo "De Olho no Corona!" que apresentaram sintomas de Covid-19, porém, não tiveram acesso à testagem ou qualquer tipo de diagnóstico.

RIO DE JANEIRO

64.635

CASOS CONFIRMADOS
DE COVID-19 ATÉ 13/07

Painel Rio COVID-19

7.355

ÓBITOS CONFIRMADOS
POR COVID-19 ATÉ 13/07

Painel Rio COVID-19

MARÉ

385



82



ENTRE 07 E 13/07, O
MUNICÍPIO APRESENTOU

4.039

NOVOS CASOS



6,6%

MAIOR EM RELAÇÃO
À SEMANA ANTERIOR

Painel Rio COVID-19



ENTRE 07 E 13/07, A
MARÉ APRESENTOU

16

NOVOS CASOS

4,0%

MAIOR EM RELAÇÃO
À SEMANA ANTERIOR

Painel Rio COVID-19

De cada **10** pessoas sintomáticas na Maré,
apenas **3** tiveram acesso à testagem.

CASOS SUSPEITOS NA MARÉ



968

MORADORES COM SUSPEITA DE COVID-19
LOCALIZADOS PELO "DE OLHO NO CORONA!"
ATÉ O DIA 13/07



30

ÓBITOS COM SUSPEITA DE COVID-19
LOCALIZADOS PELO "DE OLHO NO CORONA!"
ATÉ O DIA 13/07

PERFIL DOS INVISÍVEIS

PERFIL DAS PESSOAS COM SUSPEITA DE COVID-19 NA MARÉ
LOCALIZADOS PELO "DE OLHO NO CORONA!"

69%

DAS PESSOAS SÃO
PRETAS OU PARDAS

"De Olho no Corona!"

64%

SÃO MULHERES

"De Olho no Corona!"

PERFIL DAS PESSOAS QUE FALECERAM COM SUSPEITA DE COVID-19
NA MARÉ CONTABILIZADOS PELO "DE OLHO NO CORONA!"

58%

DAS PESSOAS QUE
MORRERAM ERAM
PRETAS OU PARDAS

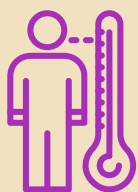
"De Olho no Corona!"

63%

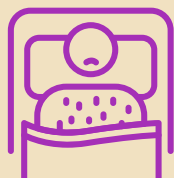
DAS PESSOAS QUE
MORRERAM ERAM
MULHERES

"De Olho no Corona!"

O RISCO DA COVID-19 ENTRE AS PESSOAS MAIS VELHAS

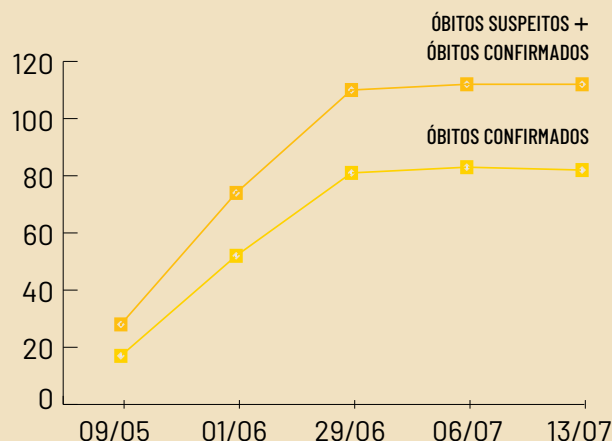
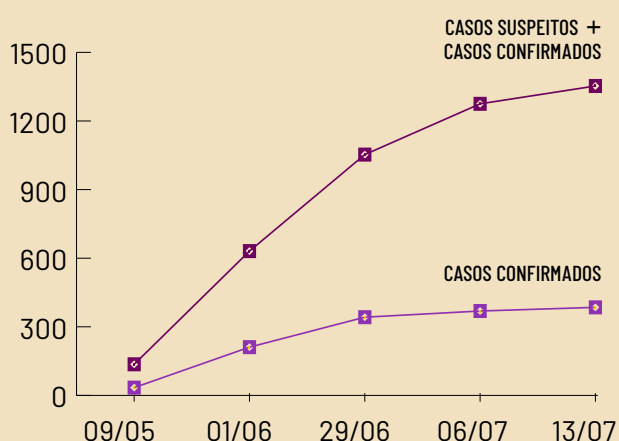


10% das pessoas com sintomas têm mais de 60 anos



Apesar disso, 54% das internações e 75% dos óbitos são de pessoas nesta faixa etária

PESSOAS COM SUSPEITA DE COVID-19 X PESSOAS COM CONFIRMAÇÃO DE COVID-19 NA MARÉ



Fonte das pessoas com suspeita de Covid-19: "De Olho no Corona!" Fonte casos confirmados: "Painel Rio COVID-19"

POPULAÇÃO EM SITUAÇÃO DE RUA



70% DAS PESSOAS EM SITUAÇÃO DE RUA ENTREVISTADAS PELO "DE OLHO NO CORONA!" NÃO TÊM DOCUMENTAÇÃO E, LOGO, NÃO CONSEGUEM ACESSAR AS POLÍTICAS DE ASSISTÊNCIA SOCIAL



O ATENDIMENTO ONLINE OFERECIDO PARA SOLICITAR A EMISSÃO DE DOCUMENTOS NÃO É ACESSÍVEL PARA ESTA POPULAÇÃO



1/3 DOS ENTREVISTADOS NÃO É ACOMPANHADO POR NENHUM SERVIÇO DE SAÚDE

968

CASOS SUSPEITOS,
INCLUINDO ÓBITOS

47

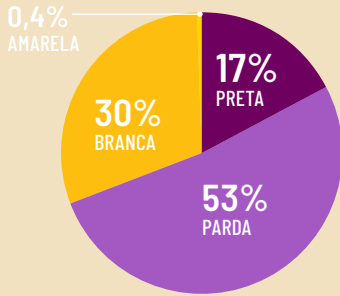
INTERNAÇÕES

30

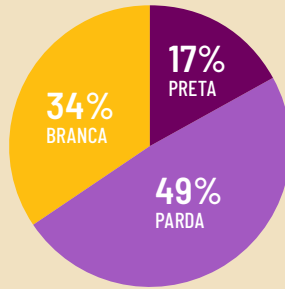
ÓBITOS

COR/RAÇA

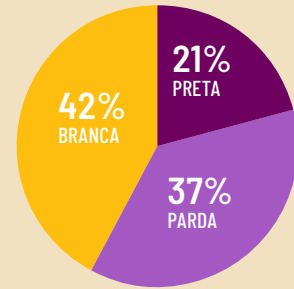
Fonte: "De Olho no Corona!"



Não identificada ou sem informação: 33



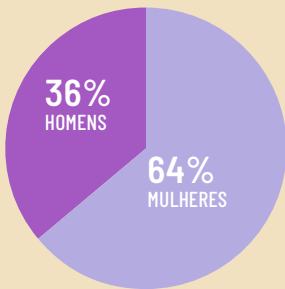
Não identificada ou sem informação: 12



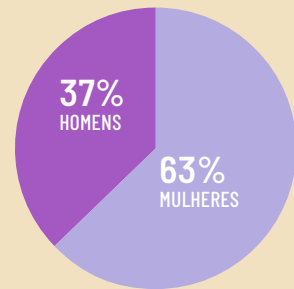
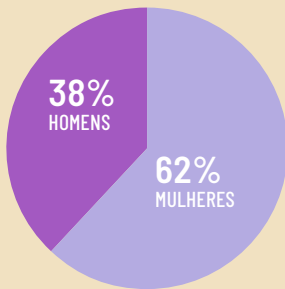
Não identificada ou sem informação: 11

GÊNERO

Fonte: "De Olho no Corona!"

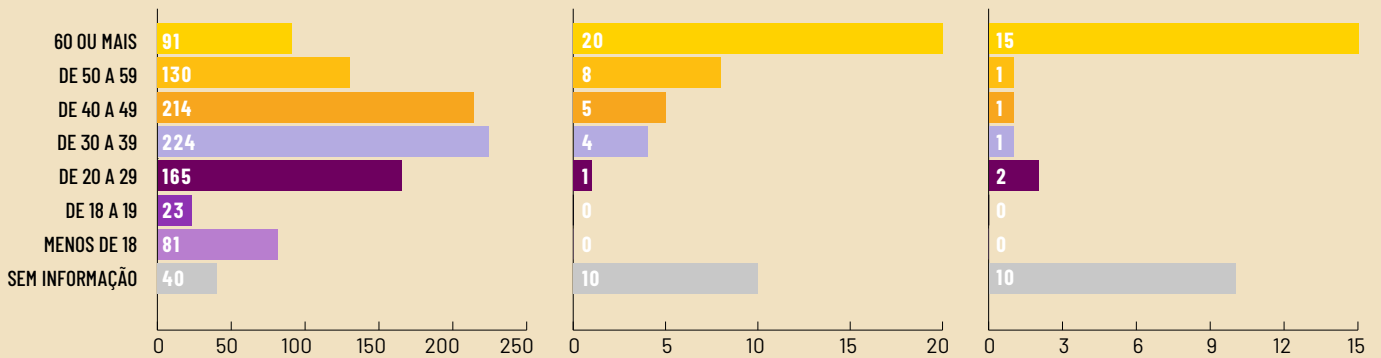


Sem informação: 31 pessoas



FAIXA ETÁRIA (ANOS)

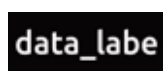
Fonte: "De Olho no Corona!"



REALIZAÇÃO:



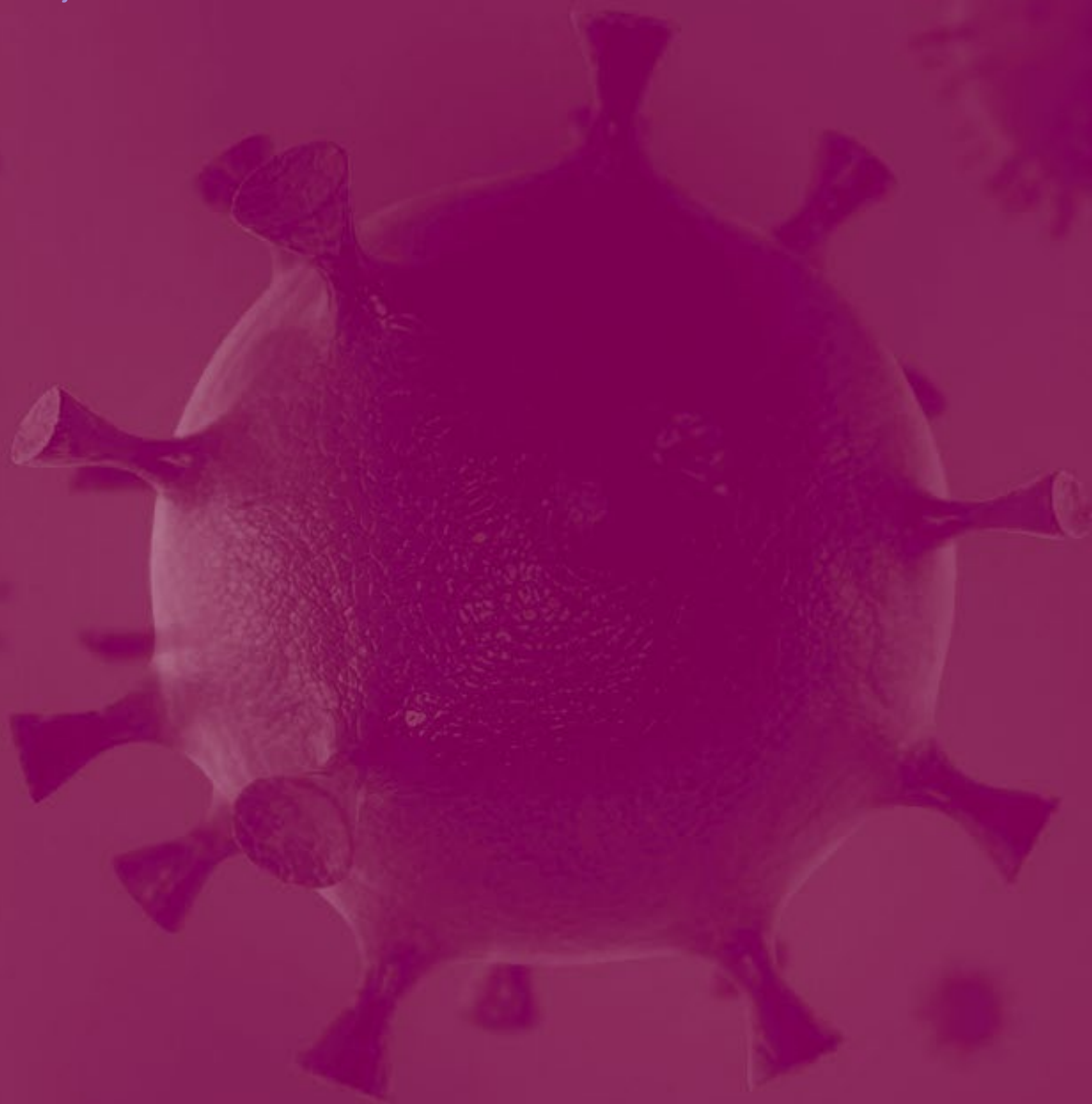
PARCEIROS:





**Campanha
Maré diz NÃO
ao Coronavírus**

**REDESDAMARE.ORG.BR
FAÇA PARTE!**



E11-07-20

